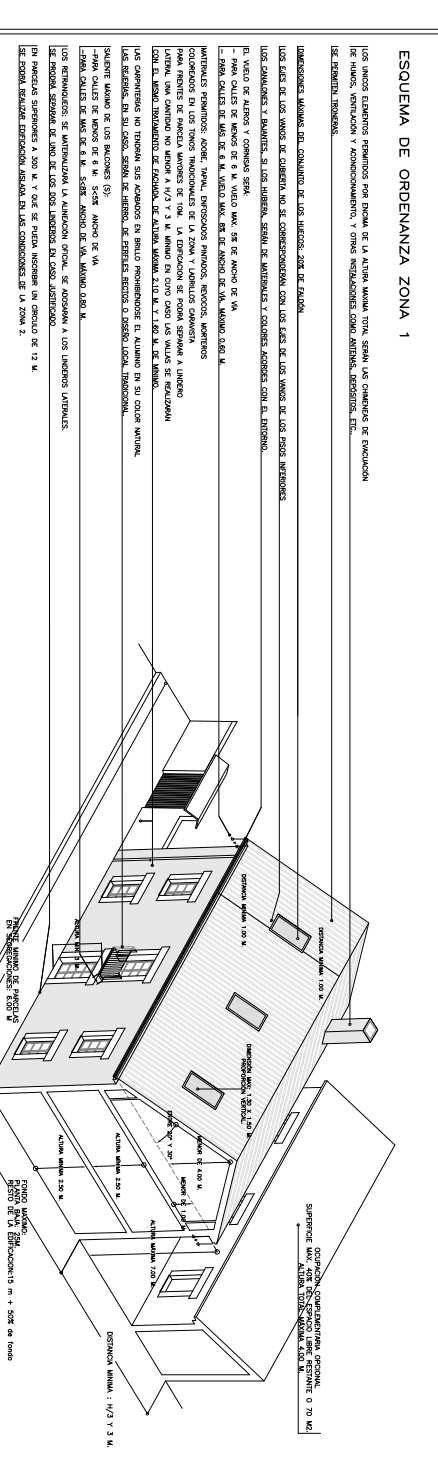


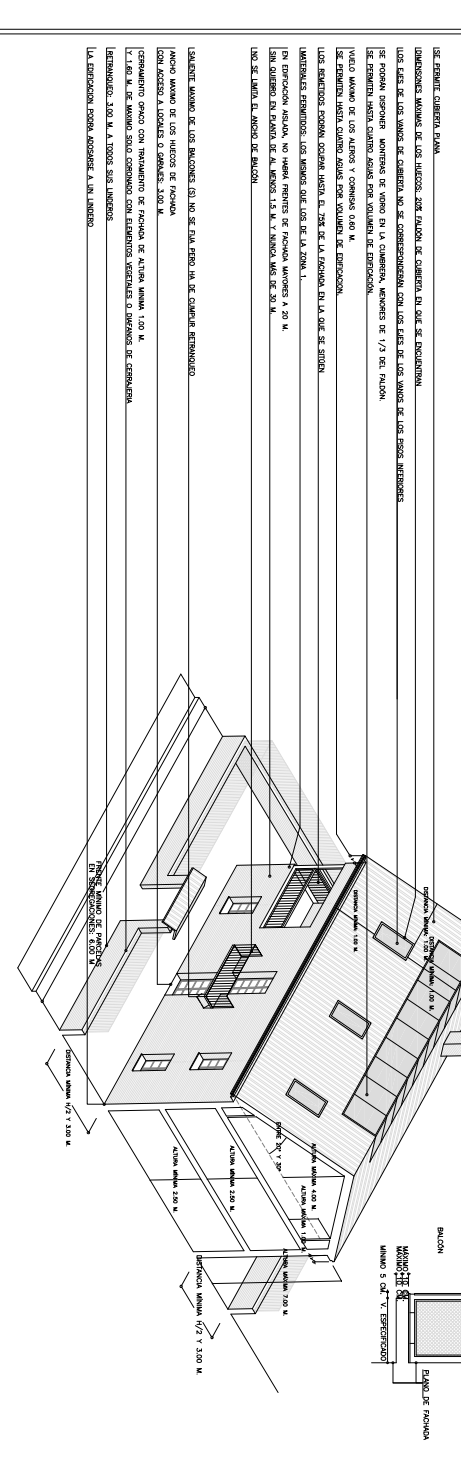
SUPERFICIE TOTAL SUELO URBANO DE VILLARRIN DE CAMPOS : 564.059,00 m²

	SUPERFICIE TOTAL ZONA 1: 960.181,00 m ²		SUPERFICIE TOTAL URBANIZABLE:	73.017,00 m ²
	SUPERFICIE EDIFICABLE: 260.575,00 m ²		SUPERFICIE URBANIZABLE:	67.856,00 m ²
	SUPERFICIE VARIOS: 99.606,00 m ²		SUPERFICIE VARIOS:	7.559,00 m ²
	SUPERFICIE TOTAL ZONA 2: 107.314,00 m ²		SUPERFICIE EQUIPAMIENTOS:	15.445,00 m ²
	SUPERFICIE EDIFICABLE: 68.530,00 m ²		SUPERFICIE ESPACIOS LIBRES:	28.654,00 m ²
	SUPERFICIE VARIOS: 38.794,00 m ²			
	SUPERFICIE TOTAL ZONA 3: 72.465,00 m ²			
	SUPERFICIE EDIFICABLE: 56.135,00 m ²			
	SUPERFICIE VARIOS: 16.270,00 m ²			

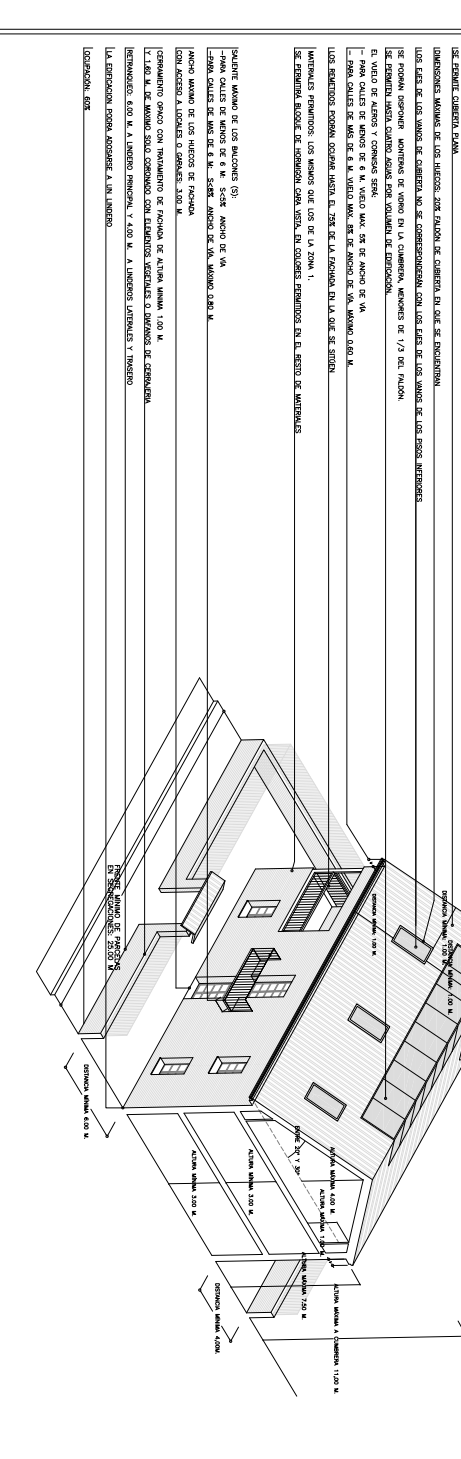
ESQUEMA DE ORDENANZA ZONA 1



ESQUEMA DE ORDENANZA ZONA 2



ESQUEMA DE ORDENANZA ZONA 3



MUNICIPIO: VILLARRIN DE CAMPOS (ZAMORA)		JUNTA DE CASTILLA Y LEÓN CONSEJERÍA DE FOMENTO	
PROMOTOR: JUNTA DE CASTILLA Y LEÓN – CONSEJERÍA DE FOMENTO DIRECCIÓN GENERAL DE VIVIENDA, URBANISMO Y ORDENACIÓN DEL TERRITORIO		FECHA: JULIO-2012	
PLAN DE: SUELO URBANO Y URBANIZABLE ESQUEMA DE ZONIFICACIÓN		TIPO DE ORDENACIÓN: TEODORO CHILÓN MADRUGAL	
PLANO Nº: 1.3.1		ORDENACIÓN	